

▼ De gauche à droite : RSM-1000, RSM-300, RSM-50, RCS-1002, RCS-302



## Série RSM, vérins galette

- Compact et de faible hauteur, à utiliser là où d'autres vérins nécessitant plus d'espace
- Simple effet, ressort de rappel
- Les RSM-750, 1000 et 1500 sont équipés d'une poignée pour une manutention plus aisée
- Fixation facile grâce aux trous de montage
- Peinture cuite au four pour une meilleure résistance
- Tous les modèles sont équipés d'un raccord rapide CR-400 avec bouchon de protection, sauf RSM-50: AR-400
- Piston en acier chromé dur de haute qualité
- Les tiges de piston à extrémité striée ne nécessitent pas de tête.

## Série RCS, vérins extra-plats

- Légers, "profil bas" pour une utilisation dans les espaces réduits
- Simple effet, ressort de rappel
- Peinture cuite au four pour une meilleure résistance
- Joint racleur, protégeant de la pollution pour améliorer la durée de vie
- Tous les modèles sont équipés d'un raccord rapide CR-400 avec bouchon de protection
- Tiges de piston à extrémité striée avec trous taraudés, pour montage de têtes oscillantes
- Poignée intégrée sur RCS-1002 pour faciliter la manutention
- Pistons en acier chromé.

## Rapport puissance/hauteur le plus favorable



### Têtes

Tous les pistons des vérins de la série RCS possèdent des trous de fixation pour têtes oscillantes. Voir le

tableau pour la sélection et les dimensions.

Page: **23**



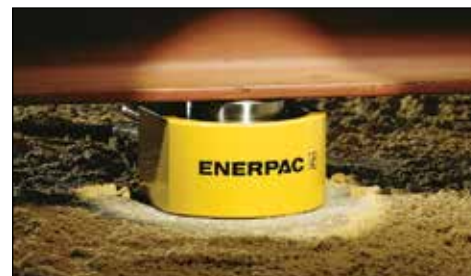
### Les premiers millimètres du levage

Le vérin écarteur LW-16 et les vérins à patte séries SOH, un choix parfait pour

effectuer les premiers millimètres du levage.

Page: **166**

▼ Il suffit de quelques centimètres au vérin RSM pour soulever un ouvrage de grande taille.

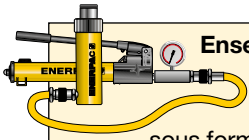


Capacité du vérin	Course	Référence	Surface effective du vérin	Capacité d'huile
tonnes (kN)	(mm)		(cm <sup>2</sup> )	(cm <sup>3</sup> )
5 (45)	6	RSM-50 <sup>1)</sup>	6,5	4
10 (101)	11	RSM-100	14,5	18
20 (201)	11	RSM-200	28,7	32
30 (295)	13	RSM-300	42,1	55
45 (435)	16	RSM-500	62,1	99
75 (718)	16	RSM-750	102,6	164
90 (887)	16	RSM-1000	126,7	203
150 (1386)	16	RSM-1500	198,1	317
10 (101)	38	RCS-101*	14,5	55
20 (201)	45	RCS-201*	28,7	129
30 (295)	62	RCS-302*	42,1	261
45 (435)	60	RCS-502*	62,1	373
90 (887)	57	RCS-1002*	126,7	722

<sup>1)</sup> RSM-50 avec raccord rapide AR-400.

\* Disponible sous forme d'ensembles; voir note page suivante.

# Vérins galette et extra-plats, simple effet



## Ensembles pompe et vérin

Tous les vérins marqués d'un \* sont disponibles sous forme d'**ensembles** (vérin, manomètre, raccords rapides, flexible et pompe) pour vous faciliter la sélection.

Page: **58**

## Série RCS RSM



Capacité:

**5 - 150 tonnes**

Course:

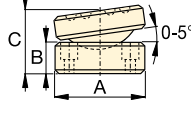
**6 - 62 mm**

Pression de travail maximale:

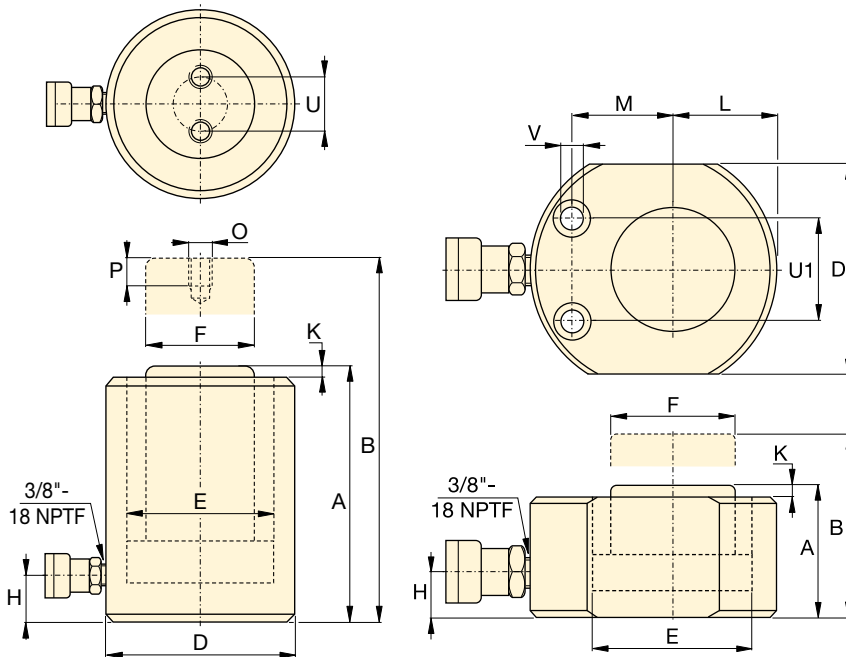
**700 bar**

### Dimensions des têtes oscillantes en option (mm)

Pour vérin référence:	Référence	A	B	C*
RCS-101	CAT-11	35	11	21
RCS-201, -302, -502	CAT-51	50	15	29
RCS-1002	CAT-101	71	17	35



\* La dimension 'C' correspond au dépassement sur le piston. Vis de montage incluses.



### Dimensions des trous de fixation du vérin (mm)

Référence	Entr'axe U1	Ø des trous V	Ø de lamage	Prof. de lamage
RSM-50	28,5	5,5	9,1	4,3
RSM-100	36,6	7,1	10,7	7,9
RSM-200	49,3	10,0	15,1	9,9
RSM-300	52,3	10,0	15,9	11,2
RSM-500	66,5	11,0	19,0	12,7
RSM-750	76,2	13,5	20,6	14,2
RSM-1000	76,2	13,5	20,6	14,2
RSM-1500	117,3	13,5	20,6	14,2

### Série RCS

### Série RSM

Hauteur tige rentré A (mm)	Hauteur tige sortie B (mm)	Ø extérieur D (mm)	Alésage du vérin E (mm)	Ø de la tige F (mm)	Base à orifice H (mm)	Dépassement de la tige K (mm)	Axe au corps L (mm)	Axe aux trous de montage M (mm)	Taraudage Ø (mm)	Prof. de taraudage P (mm)	Entr'axe U (mm)	Poids (kg)	Référence
32	38	58 x 41	28,7	25,4	16	1	20	22	-	-	-	1,0	RSM-50 <sup>1)</sup>
43	54	82 x 55	42,9	38,1	19	1	27	34	-	-	-	1,4	RSM-100
51	62	101 x 76	60,5	50,8	19	1	39	39	-	-	-	3,1	RSM-200
58	71	117 x 95	73,2	63,4	19	2	47	44	-	-	-	4,5	RSM-300
66	82	140 x 114	88,9	69,8	19	2	57	53	-	-	-	6,8	RSM-500
79	95	165 x 139	114,3	82,6	19	2	69	66	-	-	-	11,3	RSM-750
85	101	178 x 153	127,0	92,2	19	2	76	74	-	-	-	14,5	RSM-1000
100	116	215 x 190	158,8	114,3	23	2	95	82	-	-	-	26,3	RSM-1500
88	126	69	42,9	38,1	17	5	-	-	M4	8	26	2,7	RCS-101*
98	143	92	60,5	50,8	17	3	-	-	M5	8	40	5,0	RCS-201*
117	179	101	73,2	66,5	19	3	-	-	M5	8	40	6,8	RCS-302*
122	182	124	88,9	69,8	23	2	-	-	M5	8	40	10,0	RCS-502*
141	198	165	127,0	92,2	31	1	-	-	M8	10	55	20,7	RCS-1002*