

▼ Modèle: MS210



- Tous les ensembles comprennent une pompe Enerpac, un flexible, un vérin et un manomètre
- Rallonges à encliquetage ou filetées
- Ensembles complets pour la plupart des travaux de maintenance.

Coffrets d'outillage de maintenance



Ensembles de maintenance

Les ensembles de maintenance Enerpac comprennent un assortiment d'outils hydrauliques. L'utilisation de ces ensembles permet de mettre en place rapidement un outil adéquat pour effectuer les travaux les plus délicats. Les éléments de base pompe à main, flexible et le vérin, permettent avec les accessoires de pousser, tirer, lever, presser, redresser, écarter et brider avec une force pouvant atteindre 12,5 tonnes.



Plus d'informations







Pour des informations détaillées sur tous les accessoires inclus, prière de consulter les pages suivantes.

Page: **176**



Briquer une pièce est une des nombreuses applications pour les ensembles destinés à la maintenance.

▼ TABLEAU DE SÉLECTION RAPIDE

Capacité avec accessoires *	Référence de l'ensemble						Nombre de pièces	
tonnes (kN)								(kg)
2,5 (22)	MS24	P142	HC7206	RC55	GP10S	GA4	33	26
2,5 (22)	MSFP5	P142	HC7206	RC55	GP10S	GA4	24	20
5,0 (50)	MSFP10	P392	HC7206	RC106	G2535L	GA3	23	48
5,0 (50)	MS210	P392	HC7206	RC106	GP10S	GA2	35	63
12,5 (116)	MS220	P392	HC7206	RC256	GP10S	GA2	13	95
5,0-12,5 (50-116)	MS21020	P392	HC7206	RC102, 106, 256	GP10S	GA2	53	158

* Si aucun accessoire n'est utilisé, la capacité égale le double de ces valeurs. La pression de travail maximale est de 700 bar.

Série MS, ensembles pour la maintenance



ATTENTION !

Lorsque les vérins sont utilisés avec des accessoires, la pression maximale du système doit être limitée à la moitié de la pression nominale (350 bar).



AVERTISSEMENT !

N'utilisez que les accessoires livrés avec l'ensemble. Les accessoires autres que ceux d'Enerpac ainsi que des tubes d'extension plus longs réduiront la solidité de la colonne.

Série MS



Capacité (avec accessoires):

2,5 - 12,5 tonnes

Pression de travail maximale:

350 bar

▼ EXEMPLES D'APPLICATIONS





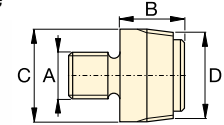
ATTENTION! Lorsque les vérins sont utilisés avec des accessoires ou des composants qui font partie des ensembles pour la maintenance, la pression maximale du système doit être limitée à la moitié de la pression nominale (350 bar).

Note: Toutes les dimensions en millimètres.

Réf. ensembles	MS24	MSFP5	MSFP10	MS210	MS220	MS21020
Accessoires corps, col et piston	2,5 tonnes	2,5 tonnes	5,0 tonnes	5,0 tonnes	12,5 ton.	5,0 - 12,5 ton.
Modèle(s) vérin(s)	RC55	RC55	RC106	RC106	RC256	RC102, 106, 256
1	A23	A23	A13	A13	A-28	A13, A28
2	A25	A25	A21	A21	A-27	A21, A27
3	A1034	A1034	A20	A20	A-595	A20, A595
4	MZ4010	MZ4010	A14	A14	A-243	A14, A243
5	A545	A545	A10	A10	-	A10 (2x)
6	-	-	-	A8	-	A8
7	A530	A530	A6	A6	-	A6
8	MZ4011	-	-	A192	-	A192
9	-	-	-	A305	-	A305
10	A531	A531	A18	A18	-	A18
11	-	-	-	A185	-	A185
12	A532	A532	A15	A15	-	A15
13	-	-	-	-	A-607	A607
14	A629	A629	A129	A129	-	A129
15	A539	A539	A128	A128	-	A128
Chaîne et accessoires de traction	2,5 tonnes	2,5 tonnes	5,0 tonnes	5,0 tonnes	12,5 ton.	5,0 - 12,5 ton.
16	A558	-	-	A132	A238	A132, A238
17	-	-	-	A5 (2x)	-	A5 (2x)
18	A557 (2x)	-	-	A141 (2x)	A218 (2x)	A141 (2x), A18 (2x)
Rallonges, raccords et adaptateurs	2,5 tonnes	2,5 tonnes	5,0 tonnes	5,0 tonnes	12,5 ton.	5,0 - 12,5 ton.
19	A544	-	-	A19 (2x)	A242 (2x)	A19 (2x) A242 (2x)
20	WR5	WR5	WR5	A92	-	A92
21	MZ4013 (4x)	MZ4013 (4x)	A16 (4x)	A16 (4x)	-	A16 (4x)
22	MZ4007 (3x)	MZ4007 (3x)	MZ1050 (3x)	MZ1050 (2x)	-	MZ1050 (3x)
23	MZ4008 (2x)	-	-	MZ1051	-	MZ1051 (2x)
24	MZ4009	MZ4009	MZ1052	MZ1052	-	MZ1052
25	-	-	-	A285	-	A285
26	A650	-	-	-	-	-
27 Longueur (mm)	76	MZ4002	MZ4002	-	-	-
	127	MZ4003	MZ4003	MZ1002	MZ1002	-
	254	MZ4004	MZ4004	MZ1003	MZ1003	A239
	254	-	-	-	-	A239
	457	MZ4005 (2x)	MZ4005	MZ1004	MZ1004	A240
	457	-	-	-	-	A240
	584	MZ4006	MZ4006	-	-	-
	762	-	-	MZ1005	MZ1005	A241
	762	-	-	-	-	A241
28 Coffre	CM6	CM6	CW350	CW350	CW350	CW750
Poids d'ensemble (kg)	26	20	48	63	95	158

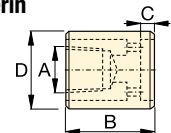
Accessoires pour corps, col et piston

1 Adaptateur fileté



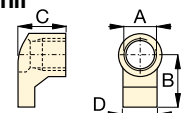
tonnes	Référence	A	B	C	D
2,5	A23	3/4" - 16 UN	28	26	3/4" - 14 NPT
5,0	A13	1" - 8 UN	31	42	1 1/4" - 11 1/2 NPT
12,5	A28	1 1/2" - 16 UN	47	69	2" - 11 1/2 NPT

2 Adaptateur base vérin



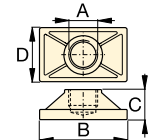
tonnes	Référence	A	B	C	D
2,5	A25	3/4" - 14 NPT	50	12	44
5,0	A21	1 1/4" - 11 1/2 NPT	57	12	65
12,5	A27	2" - 11 1/2 NPT	63	12	98

3 Patte déportée col vérin



tonnes	Référence	A	B	C	D
2,5	A1034	1 1/2" - 16 UN	54	50	31
5,0	A20	2 1/4" - 14 UN	80	57	57
12,5	A595	3 5/16" - 12 UN	103	51	80

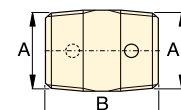
4 Socle plat



tonnes	Référence	A	B	C	D
2,5	MZ4010	3/4" - 14 NPT	114	31	63
5,0	A14	1 1/4" - 11 1/2 NPT	165	35	88
12,5	A243 *	2" - 11 1/2 NPT	165	58	165

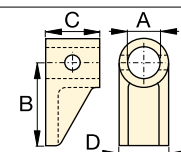
* A243 socle rond

5 Raccord fileté



tonnes	Référence	A	B
2,5	A545	3/4" - 14 NPT	35
5,0	A10	1 1/4" - 11 1/2 NPT	41

6 Patte déportée encliquetable

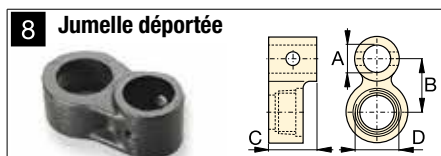


tonnes	Référence	A	B	C	D
5,0	A8	43	105	50	57

Série MS, Accessoires de maintenance



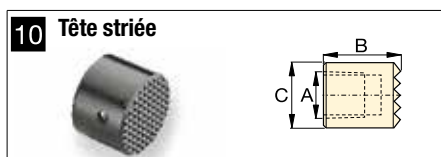
tonnes	Référence	A	B	C	D
2,5	A530	3/4" - 14 NPT	57	25	33
5,0	A6	1 1/4" - 11 1/2 NPT	82	31	57



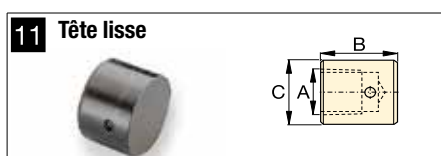
tonnes	Référence	A	B	C	D
2,5	MZ4011	3/4" - 14 NPT	49	76	1 1/2" - 16 UN
5,0	A192		42	63	2 1/4" - 14 UN



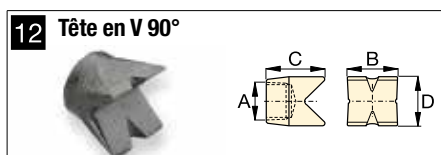
tonnes	Référence	A	B	C	D
5,0	A305	1 1/4" - 11 1/2 NPT	114	25	50



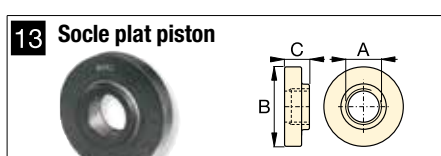
tonnes	Référence	A	B	C
2,5	A531	3/4" - 14 NPT	27	31
5,0	A18	1 1/4" - 11 1/2 NPT	38	50



tonnes	Référence	A	B	C
5,0	A185	1 1/4" - 11 1/2 NPT	38	50



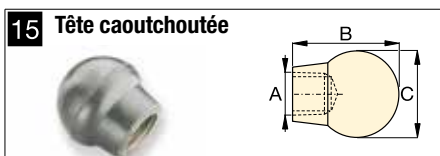
tonnes	Référence	A	B	C	D
2,5	A532	3/4" - 14 NPT	38	47	25
5,0	A15	1 1/4" - 11 1/2 NPT	54	57	54



tonnes	Référence	A	B	C
12,5	A607	2" - 11 1/2 NPT	166	38

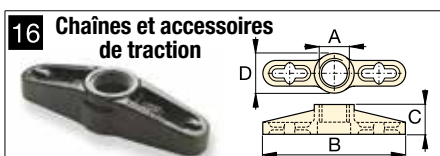


tonnes	Référence	A	B	C	D
2,5	A629	3/4" - 14 NPT	69	33	28
5,0	A129	1 1/4" - 11 1/2 NPT	101	50	44

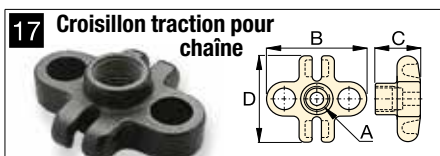


tonnes	Référence	A	B	C
2,5	A539	3/4" - 14 NPT	44	69
5,0	A128	1 1/4" - 11 1/2 NPT	86	86

Chaînes et accessoires de traction



tonnes	Référence	A	B	C	D
2,5	A558	1 1/2" - 16 UN	196	39	44
5,0	A132	2 1/4" - 14 UN	307	63	79
12,5	A238	3 5/16" - 12 UN	450	102	125

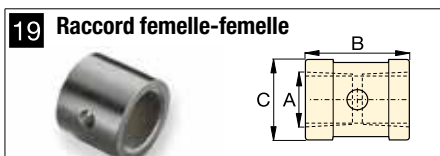


tonnes	Référence	A	B	C	D
5,0	A5	1 1/4" - 11 1/2 NPT	130	50	126

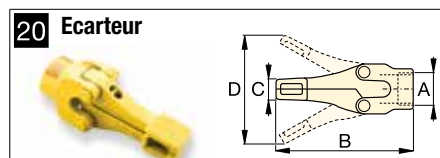


tonnes	Référence	Longueur
2,5	A557	1,5 mètres
5,0	A141	1,8 mètres
12,5	A218	2,4 mètres

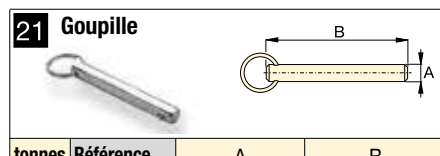
Rallonges, raccords et adaptateurs



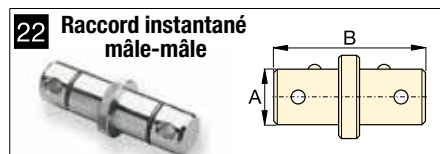
tonnes	Référence	A	B	C
2,5	A544	3/4" - 14 NPT	42	33
5,0	A19	1 1/4" - 11 1/2 NPT	49	54
12,5	A242	2" - 11 1/2 NPT	88	82



tonnes	Référence	A	B	C	D
1,0	WR5	—	223	12,8	94
1,0	A92	2 1/4" - 14 UN	244	35	158



tonnes	Référence	A	B
2,5	MZ4013	7,9	41
5,0	A16	11,2	82



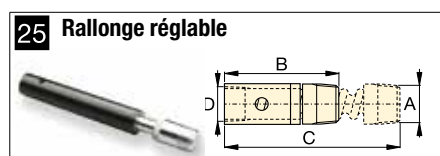
tonnes	Référence	A	B
2,5	MZ4007	19	79
5,0	MZ1050	33	127



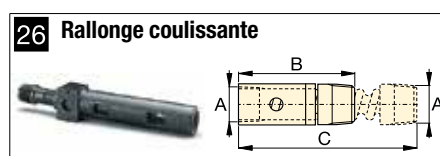
tonnes	Référence	A	B	C
2,5	MZ4008	3/4" - 14 NPT	60	19
5,0	MZ1051	1 1/4" - 11 1/2 NPT	90	33



tonnes	Référence	A	B	C
2,5	MZ4009	3/4" - 14 NPT	65	19
5,0	MZ1052	1 1/4" - 11 1/2 NPT	96	33



tonnes	Référence	A	B	C	D
5,0	A285	1 1/4" - 11 1/2 NPT	335	441	33



tonnes	Référence	A	B	C
2,5	A650	3/4" - 14 NPT	200	365