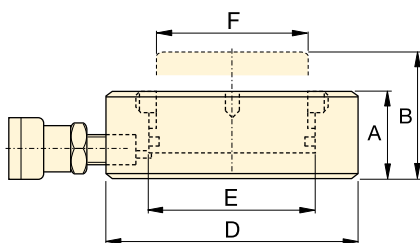


▼ CULP50, vérin ultra-plat, avec bague d'arrêt

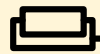


- Jusqu'à 4 % de la capacité maximale en charge latérale
- Bague de butée pour limiter la course maximale
- Hauteur rentrée extrêmement faible
- Traitement de surface par nitrocarburation pour intervention en conditions difficiles.

▼ Les vérins ultra-plats sont conçus pour des applications où des forces de levage élevées sont requises dans des espaces confinés d'au moins 2,8 cm.



Série CULP



Capacité :
10 à 100 tonnes

Course :
6 mm

Pression de travail maximale :
700 bars

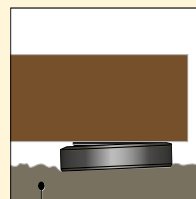


IMPORTANT !
Tous les vérins ultra-plats nécessitent une surface d'appui solide pour un support correct.

L'utilisation de ces vérins plats sur des surfaces telles que du sable, de la boue ou une zone sale est susceptible d'entraîner des dommages à l'équipement.



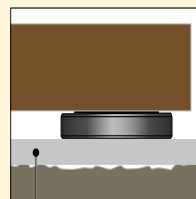
MAUVAIS !



Sol inégal



BON !



Surface d'appui plate

Pour plus de consignes de sécurité, consultez nos « pages jaunes ».

Page : **396**




Flexibles

Enerpac propose une gamme complète de flexibles hydrauliques de haute qualité. Pour garantir l'intégrité de votre système,

n'utilisez que les flexibles hydrauliques Enerpac.

Page : **128**

Capacité du vérin à 700 bars tonnes (kN)	Course (mm)	Référence	Surface effective du vérin (cm ²)	Capacité d'huile (cm ³)	Hauteur tige rentrée A (mm)	Hauteur tige sortie B (mm)	Diamètre extérieur vérin D (mm)	Diamètre alésage vérin E (mm)	Ø de la tige F (mm)	 (kg)
10 (97)	6	CULP10 ¹⁾	13,9	8,3	27,5	33,5	72	42	38	1,0
20 (198)	6	CULP20 ¹⁾	28,3	17,0	32,0	38,0	90	60	55	1,7
30 (310)	6	CULP30 ¹⁾	44,2	26,5	35,0	41,0	105	75	67	2,5
50 (550)	6	CULP50 ¹⁾	78,5	47,1	44,5	50,5	140	100	90	5,4
100 (1078)	6	CULP100 ²⁾	153,9	92,5	65,0	71,0	195	140	125	11,5

¹⁾ Raccord rapide AR630 avec capuchon anti-poussière : Utilisez le flexible HB7206 incluant le raccord rapide AH630, pour raccorder votre pompe.

²⁾ Raccord rapide CR400 avec capuchon anti-poussière : Utilisez un flexible de série HC incluant le raccord rapide CH604, pour raccorder votre pompe.