

▼ De gauche à droite: A220, A330 et A310



Un composant standard d'atelier



Accessoire A183

Pour applications nécessitant de la précision, tels que l'emmanchement d'un axe ou son extraction. Cet accessoire

s'adapte aux vérins de 10 tonnes au moyen de la tête A13.

Page: **176**



Tête A185

Pour travail sur pièces délicates, telles que pièces en aluminium. Cette tête permet de réduire les risques de marquage des surfaces pendant le pressage. S'adapte aux vérins de 10 tonnes au moyen de la tête A13.

Page: **177**



Presses d'établi 10 tonnes

Pour les presses d'établi avec pompe, flexible et manomètre voir:

Page: **148**

Col de cygne

- Capacité 5, 10 et 20 tonnes
- Opérationnelles dans toutes les positions.

Col de cygne d'établi

- Capacité 10 et 30 tonnes
- Embase avec trous de fixation pour montage horizontal ou vertical
- Plan de travail usiné pour un montage facile des pièces à travailler
- L'ouverture, simplifie la mise en place de pièces longues.

▼ Presse à col de cygne A310.



▼ TABLEAU DE SÉLECTION

Type de bâti	Capacité du bâti tonnes (kN)	Ouverture verticale maximale (mm)	Largeur maximale table (mm)	Référence du bâti	Référence du vérin	Page:
Col de cygne	5 (45)	165	51	A205	5 tonnes vérin RC*	6
	10 (101)	228	57	A210	10 tonnes vérin RC*	6
	20 (178)	305	69	A220	25 tonnes vérin RC**	6
Col de cygne d'établi	10 (101)	230	135	A310	10 tonnes vérin RC*	6
	30 (295)	254	178	A330	RC308*	6

* Type de vérin à commander séparément.

** Doit être limité à 20 tonnes.

Bâti de presse à col de cygne et d'établi



▲ Vérin RC308 monté dans une col de cygne d'établi A-330 actionnée par une pompe à air PATG-Turbo pour le pressage contrôlé des paliers pour les pignons des machines à tisser. La soupape de sécurité V152 contrôle la pression appliquée.

Série
A



Capacité:
5 - 30 tonnes

Ouverture maximale x largeur:
305 x 178 mm

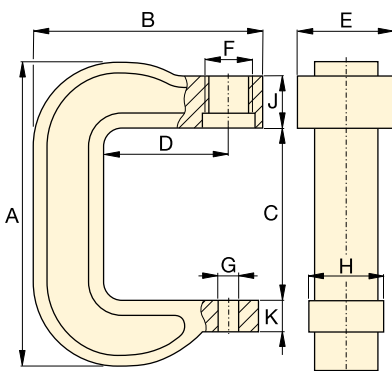
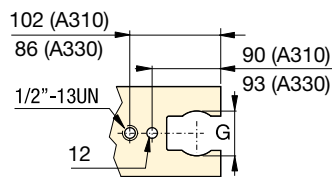
Pression de travail maximale:
700 bar



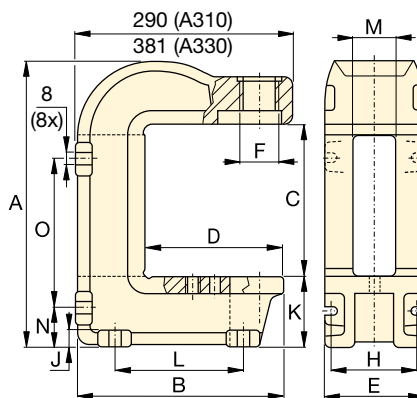
IMPORTANT!

Pour le travail en cadence, en production les bâtis du type col de cygne ne doivent pas travailler au delà de 50% de leur capacité maximale.

Vue en plan de la surface de travail



A205, A210, A220



A310, A330



Vérins hydrauliques

Les vérins pour presses à col-de-cygne et d'établi doivent être commandés séparément.


Page: **6**



Pompes hydrauliques

Les pompes hydrauliques pour presses à col-de-cygne et d'établi doivent être commandées séparément.

Page: **75**

Dimensions (mm)																Référence du bâti
A	B	C	D	E	F	G	H	J	K	L	M	N	O	(kg)		
291	203	165	95	73	1½" -16 UNS	26	51	66	25	-	-	-	-	7	A205	
406	283	228	152	83	2¼" -14 UNS	26	76	64	41	-	-	-	-	17	A210	
540	346	305	152	121	3⅝" -12 UNS	26	95	70	44	-	-	-	-	38	A220	
414	281	230	184	151	2¼" -14 UNS	63	122	19	95	175	65	54	219	28	A310	
563	356	254	188	178	3⅝" -12 UNS	63	140	28	168	203	67	99	276	100	A330	